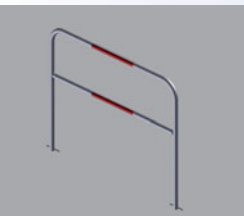


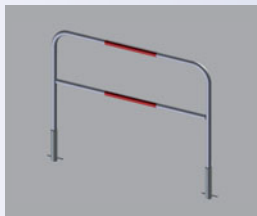
Fordern Sie ein Angebot an----->



■ Sperrzäune der Serie SZ eignen sich hervorragend, um temporär oder dauerhaft Straßen und Wege abzusperren oder einen kontrollierten Zugang sicherzustellen. Hochwertig und robust in der Verarbeitung lassen sie sich einfach und schnell auf- und abbauen. Für den dauerhaften Einsatz können sie auch einbetoniert werden.



SZ 1 zum Einbetonieren



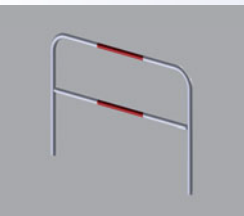
SZ 2 herausnehmbar aus Bodenhülse



Bodenhülse BV50 für Sperrzaun SZ2



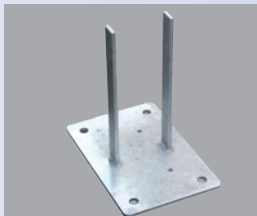
SZ 3 zum Aufschrauben



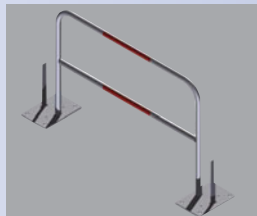
SZ 4 für mobile Aufstellung



Anschraubhalter für SZ4



Doppelhalter für SZ4



Beispiel: SZ4 mit zwei Doppelhaltern

**SZ** - Sperrzaun aus Stahlrohrbügel 48 mm und Knieholm 48 mm, feuerverzinkt mit einer Höhe über Flur von 1000 mm. In verzinkt oder verzinkt und gepulvert in RAL 9010 (reinweiß) mit und ohne Reflexstreifen. In folgenden Befestigungsvarianten erhältlich:

**SZ 1**  
- Befestigung durch Einbetonieren  
- 2 Ankerbolzen im Lieferumfang enthalten

**SZ 2**  
- herausnehmbar aus Bodenhülse  
- 2 Bodenhülsen mit Ankerbolzen im Lieferumfang enthalten

**SZ 3**  
- Befestigung mittels Dübelflansch

**SZ 4**  
- Aufstellung auf mobiler Bodenplatte oder auf Sperrzaunfuß 2-Loch (beides optionales Zubehör)



Beispiel: SZ4 mit Doppelhaltern