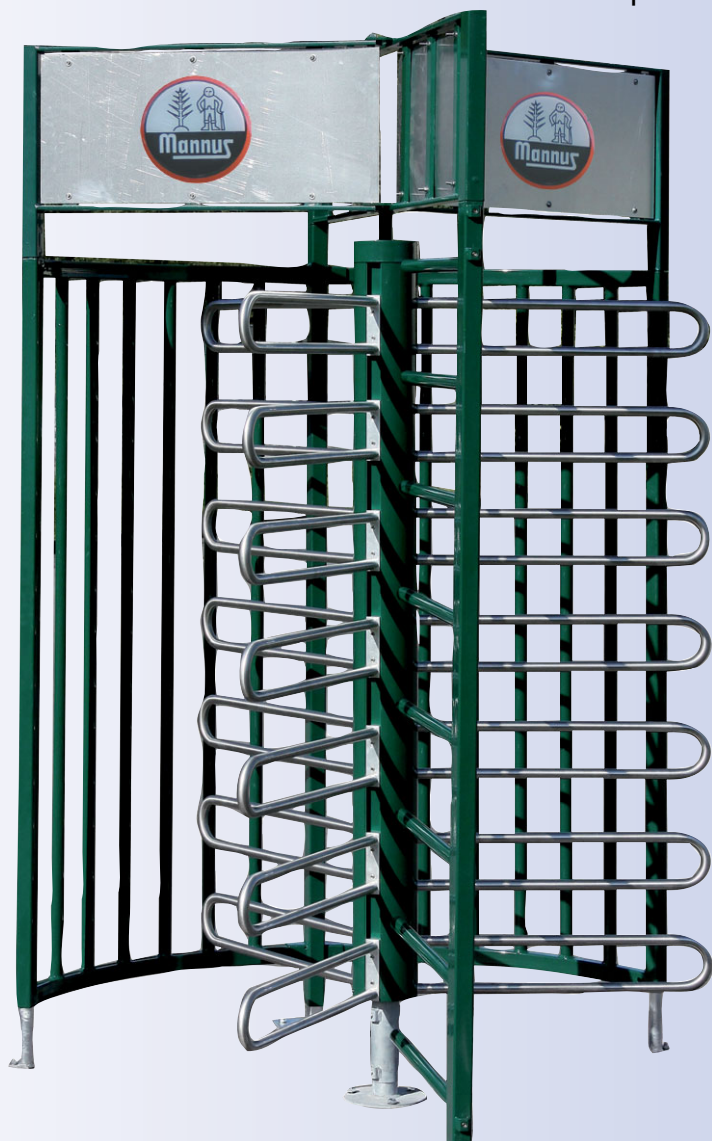
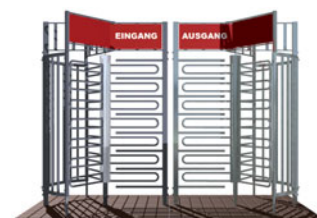


Fordern Sie ein Angebot an----->



■ Im öffentlichen Raum sorgen unsere mit umstellbaren Freilauf ausgestatteten Drehkreuze für den kontrollierten Zu- bzw. Ausgang einzelner Personen. Für die Serie DK30 steht eine universelle Bodenbefestigung zur Verfügung, die jeweils in einem Bereich von 300 mm höhenjustiert werden können. Gemeinsam mit den bereits werksseitig vormontierten Hauptelementen ermöglichen sie einen reibungslosen Aufbau und eine exakte Ausrichtung.



DK 30 als Doppelanlage



DK 10 Höhe 1 m



DK 20 Höhe 1,5 m



DK 30 Höhe 2 m

- Besteht aus sechs Hauptelementen:
Drehkreuzsäule
Sperrarmen
Sperrkamm
Drittelkreis-Sperrgitter
Übersteigschutz
Bodenbefestigung
- Hauptelemente sind weitgehend vormontiert was einen schnellen Aufbau und eine präzise Ausrichtung garantiert.
- Bis zu 300 mm Höhenverstellbarkeit lässt auch nachträglichen Überpflasterungen reichlich bemessenen Spielraum
- Alle Stahlbauteile feuerverzinkt oder Edelstahl
- Sperrarme aus Edelstahl
- Wartungsfreie, kugelgelagerte Drehkreuzsäule
- Freilauf, links/rechts sperrend als auch ohne Richtungssperre
- Abgerundete Drittelkreisholme minimieren Verletzungsrisiko
- Beschriftungstafeln optional
- In verzinkt oder RAL-Farbtönen nach Wahl

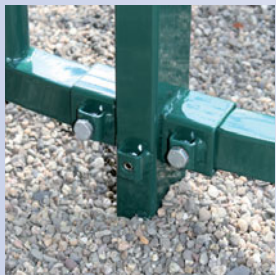


Sperrarme aus Edelstahl

**■ Riegelsperrarm als
■ Vandalismusschutz ■**



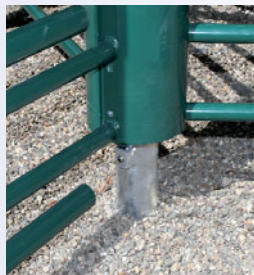
Riegelsperrarm aus Edelstahl zum Schutz vor Vandalismus-Schäden



Einfache Montage der vormontierten Elemente



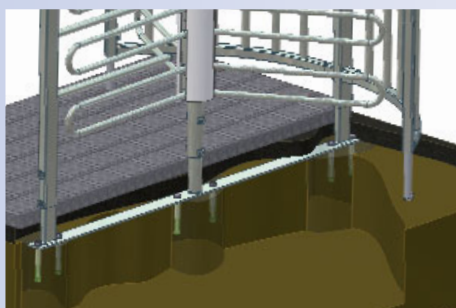
Höhenverstellbar auf dem Montagerahmen



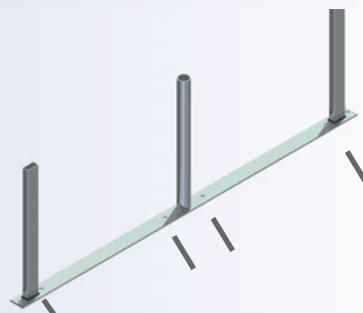
Gelagerte Mittelsäule mit einstellbarem Bremsring



Stabile Verschraubungen für hohe Festigkeit



- Universal-Rahmen-Set zum Aufschrauben des Drehkreuzes



- Universal-Rahmen-Set mit zusätzlichen Ankern zum Einbetonieren des Drehkreuzes

>> Behindertengerechtes Drehkreuz
777 kg gegen Vandalismus



NEU

MODELL
DK40 • 1,42 m Durchlassbreite



- Portaldrehkreuz in Drittelkreisbauweise mit Übersteigenschutz. Die Durchlassbreite 1420 mm ist fahrad- und kinderwagengeeignet. Die Durchlasshöhe 2200 mm bietet optimale Sicherheit für die hochgewachsenen Menschen. Die Bauhöhe 2430 mm (Systemzaunhöhe) bietet die optisch einwandfreie Eingliederung in Zaunanlagen wie Doppelstabmatten etc.

KRAMER & PARTNER GMBH
Wattbergweg 4
D - 34369 Hofgeismar
Tel.: 05671 2549...Fax.: 05671 3887
mailto:info@kramer-und-partner.de
www.kramer-und-partner.de



Schlosskasten optional erhältlich

- Extra schwere, solide Stahlkonstruktion (777 kg), verzinkt oder verzinkt und pulverbeschichtet
- XXL-Übersteigenschutz für deutlich erschwertes Überklettern
- Industriefreilauf (Rücklaufsperr) mit satten 1300 Nm max. Drehmoment
- Rücklaufsperrsystem 3-fach einstellbar, linkssperrend, rechtssperrend und freidrehend
- Wartungsfreie Lagerungen
- Verriegelungsschloss für Profilzylinder und/oder Feuerwehdreikant als Zubehör
- Anlieferung: Zerlegt auf Holzsystempalette in wenige, vormontierte Grossbaugruppen
- Zügiger Aufbau: 2 Personen je 2,5 Stunden (ohne Fundamentarbeiten)
- Präzise Ausrichtung bei einfacher Befestigung: Aufdübeln auf Streifenfundament
- Optimale Flächengestaltung (Pflaster, Splitt)
- In verzinkt oder RAL-Farbtönen nach Wahl

