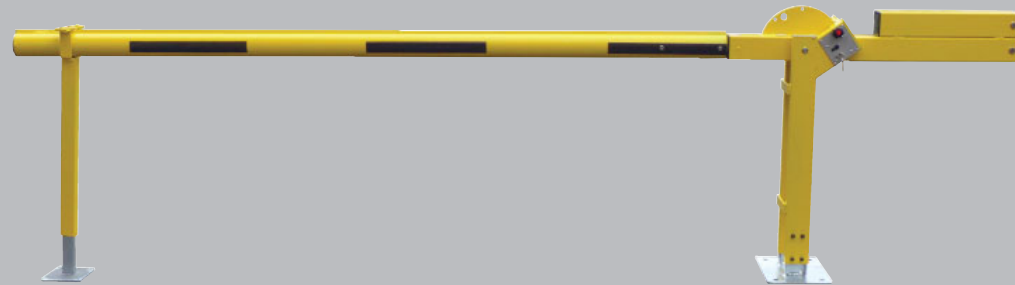
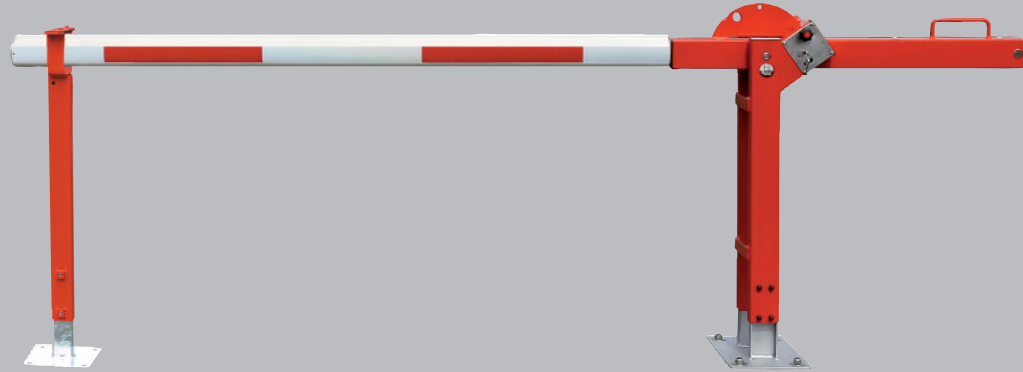


>> **SCHLAGBAUM WES 150**
MIT GEGENGEWICHT



KRAMER & PARTNER GMBH
Wattbergweg 4
D - 34369 Hofgeismar
Tel.: 05671 2549...Fax.: 05671 3887
Fordern Sie ein Angebot an----->mailto:info@kramer-und-partner.de
www.kramer-und-partner.de

MODELL
WES 150 • bis 8 m



■ Mittelschwere, handbetätigte Wegesperre mit Gegengewichtunterstützung für Sperrweiten bis 8 m, höhenverstellbar, zum Aufdübeln oder Einbetonieren. Vertikal schwenkend mit automatischer Verriegelung in den Endlagen.



Gefederte Pendelstütze,
Verstellung von:
+180 mm bis -80 mm

- Gewichtsausgleich durch Gegengewicht
- Gegengewicht u. Sperrbalken werkseitig austariert
- Vertikal schwenkend, bei 90° verriegelbar, automatische Sicherheitsverriegelung
- Alle Stahlbauteile feuerverzinkt oder aus Edelstahl
- Hauptstütze aus Stahlrohr 100 x 40 x 3 mm, höhenverstellbar 30 mm abwärts, 100 mm aufwärts
- Alu-Oval-Sperrbalken 102 x 82 mm, mit Antisitzschutz und Schild- / Werbekulisse
- Auflagestütze aus Stahlrohr 70 x 40 x 3 mm, höhenverstellbar 100 mm abwärts, 100 mm aufwärts
- Wahlweise: höheneinstellbare Alu-Pendelstütze, Verstellweg 180 mm abwärts, 80 mm aufwärts
- Befestigung durch Aufschrauben des Bodenplattenadapters 400 x 270 mm oder Einsatz des Betonieradapters
- Standardschließung ist ein Profilzylinder. Ein Dreikantschloss nach DIN 3223 oder ein weiterer Profilzylinder sind nachrüstbar
- Positionsschließung: Schlüsselentnahme nur in waagerechter oder senkrechter Sperrbalkenposition und verriegeltem Schloss möglich
- Schliesszwang (optional): Schlüsselentnahme nur in waagerechter Position und verriegeltem Schloss möglich
- Die Schließung ist links / rechts umbaubar z.B. bei gegenläufigen Schrankenanlagen
- Schranke in geschlossener Position zzgl. abschließbar durch Vorhangschloß, Profilzylinder-Schloßkasten oder Feuerwehr-Dreikant-Schloßkasten (Zubehör) an der Auflagestütze
- Höhe über Flur 1000 mm- Typbreiten von 3000 bis 8000 mm

>> **SCHLAGBAUM WES 150**
MIT GEGENGEWICHT



KRAMER & PARTNER GMBH
Wattbergweg 4
D - 34369 Hofgeismar
Tel.: 05671 2549...Fax.: 05671 3887
mailto:info@kramer-und-partner.de
www.kramer-und-partner.de

MODELL
WES 150 • bis 8 m

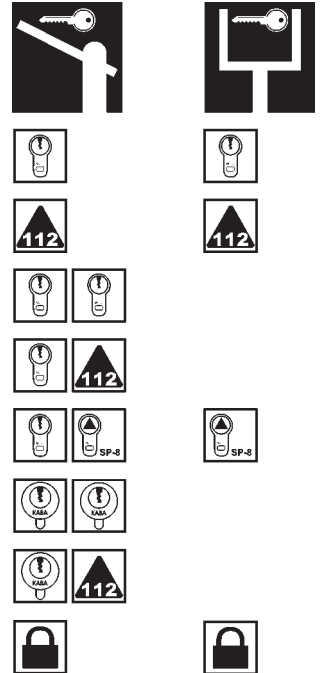
Fordern Sie ein Angebot an----->



■ Gegengewicht und Sperrbalken der Serie WS150 wurden bereits werkseitig austariert und sorgen gemeinsam mit höhenjustierbaren Bodenadaptern für eine leichte Montage sowie eine genaue Ausrichtung.
Eine gefederte Pendelstütze am Schlagbaum kann die Auflagestütze ersetzen.



Schließmöglichkeiten an der:
Hauptstütze Auflagestütze



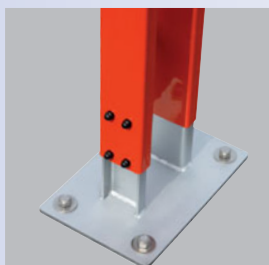
Positionsschließung
(Schlüsselentnahme nur in offener und geschlossener Position)

Schließzwang
(Schlüsselentnahme nur in geschlossener Position)

Automatische Verriegelung in geöffneter und geschlossener Position durch Edelstahl Sperrbolzen mit Sterngriff. Höchste Sicherheit für den Bediener. Standardlieferung mit einem Profilzylinderschloss.

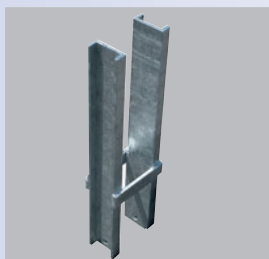
Die Feuerwehrdreikantschließung nach DIN3223 ist auch nachträglich erweiterbar.

Durch die Höhenverstellbarkeit kann die Wegesperre den Bodengegebenheiten optimal angepasst werden.



Auflagestütze höhenverstellbar
-100 mm, + 100 mm

Hauptstütze höhenverstellbar
-30 mm, + 100 mm



Wahlweise Adapter zum Aufdübeln oder zum Einbetonieren.

Hauptstütze
Aufschraub-Adapter

Hauptstütze
Betonieradapter

